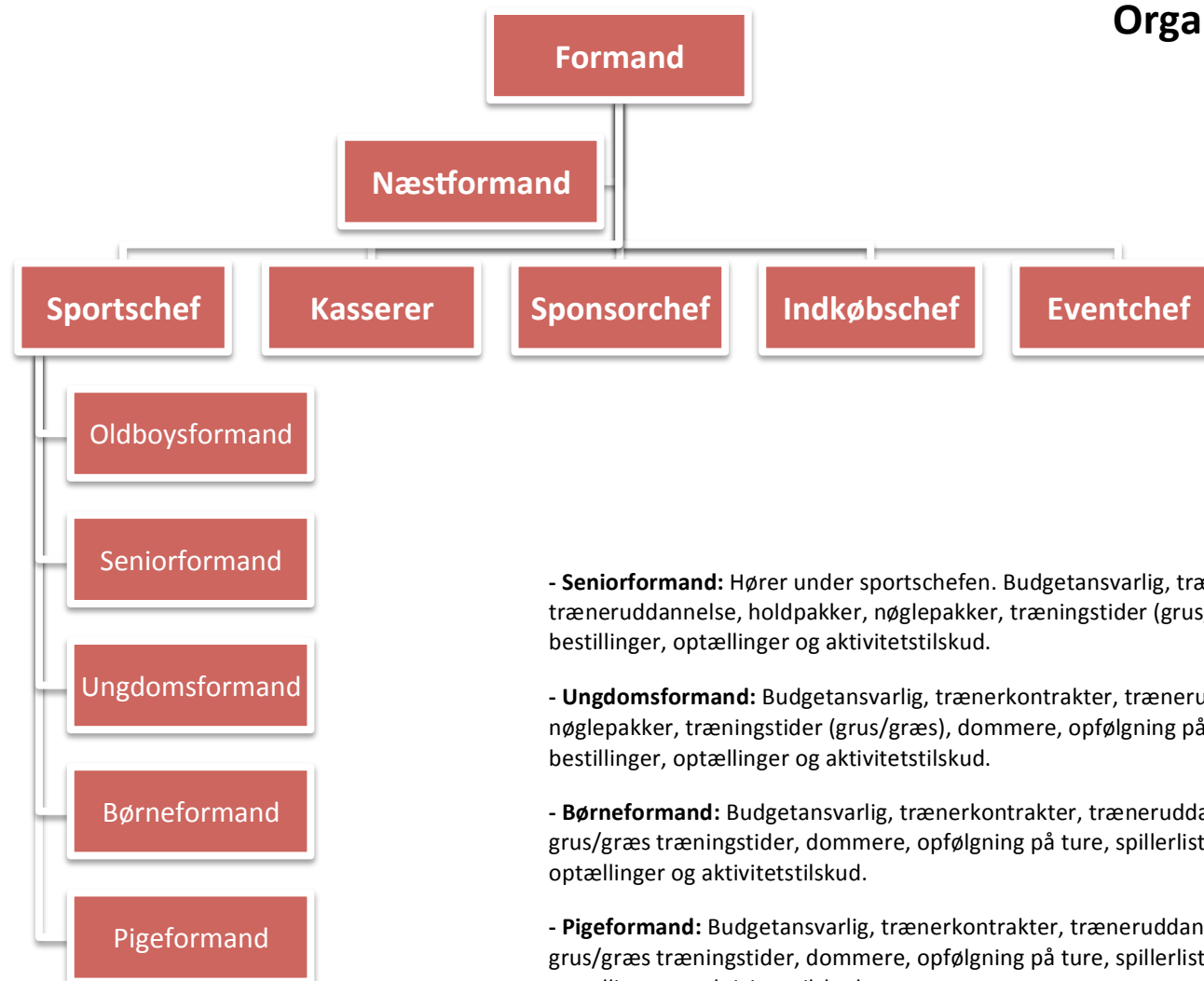


# Organisationsdiagram



- **Seniorformand:** Hører under sportschefen. Budgetansvarlig, trænerkontrakter, træneruddannelse, holdpakker, nøglepakker, træningstider (grus/græs), spillerlister, diverse bestillinger, optællinger og aktivitetstilskud.

- **Ungdomsformand:** Budgetansvarlig, trænerkontrakter, træneruddannelse, holdpakker, nøglepakker, træningstider (grus/græs), dommere, opfølgning på ture, spillerlister, diverse bestillinger, optællinger og aktivitetstilskud.

- **Børneformand:** Budgetansvarlig, trænerkontrakter, træneruddannelse, holdpakker, nøglepakker, grus/græs træningstider, dommere, opfølgning på ture, spillerlister, diverse bestillinger, optællinger og aktivitetstilskud.

- **Pigeformand:** Budgetansvarlig, trænerkontrakter, træneruddannelse, holdpakker, nøglepakker, grus/græs træningstider, dommere, opfølgning på ture, spillerlister, diverse bestillinger, optællinger og aktivitetstilskud.

**Kasserer:** Økonomiansvarlig, styring af aktivitetstilskud, kontingentopkrævning, spillerlister, spillercertifikater, betalinger og bogføring via betalt bogholder.

**Sponsorchef:** Ansvarlig for klubbens sponsorer samt ny- og gentegninger af sponsorer.

**Indkøbschef:** Ansvarlig for indkøb af BBB-materialer, kontrol af klubbens varelager, indkøbsbudgettet samt tovholder for salg af diverse tøjpakker og administration af indkomne bestillinger.

**Eventchef:** Formand for klubbens festudvalg. Ansvarlig for den årlige sommerfest, den årlige afslutningsfest samt det årlige VIP-arrangement i Den Fynske Landsby. Overordnet ansvar for stadionsamarbejde og JVB-samarbejde.

## Arbejdsopgaver

**Formand:** Overordnet ansvar for klubben, park & anlæg, Øens Hold, kontakt til det offentlige, dvs. kontakt til skoleledelsen, DBU – herunder DBU Fyn, presse og Odense Kommune m.v. samt fritidsudvalget. Ansvarlig for fundraising og bestyrelsens kontaktperson til BBB's Venner.

**Næstformand:** Stedfortræder.

**Sportschef:** Formand for sportsudvalget og talentchef.

- **Oldboysformand:** Budgetansvarlig, trænerkontrakter, træneruddannelse, holdpakker, nøglepakker, træningstider (grus/græs), spillerlister, diverse bestillinger, optællinger og aktivitetstilskud.